

DIRUI

FUS - 2000



Analizador Híbrido de Orinas

Equipo Automatizado

ALDIR[®]
SOLUCIONES PARA SU LABORATORIO

FUS - 2000

Especificaciones técnicas

Tipo de muestra	Orina
Capacidad de muestras	50/270 muestras opcional
Rendimiento	120 muestras/h
Volumen de muestra	Volumen mínimo: Volumen mínimo: 3ml; volumen de aspiración: 1.8ml
Sistema	Sistema operativo Windows XP , Sistema bidireccional con LIS/HIS.
Almacenamiento	100.000 Resultados
Conectividad	Puertos RS 232, USB, Ethernet
Tª de Trabajo	15 3535°C
Humedad	S:75%
Peso	82kg(con portamuestras opcional114kg)
Dimensiones	779mmX688mmX584mm (LXWXH)
Fuente de alimentación	-100-240V 50HZ/60HZ
Impresora	Impresora externa

FUS - 2000

Análisis de Orina

Rendimiento	240muestras/h
Volumen de muestra	Volumen mínimo: 2ml; volumen de aspiración: 1ml
Parámetros	Urobilinógeno, Bilirrubina, Cetonas, Sangre, Proteínas, Nitrito, Leucocitos, Glucosa, pH, Creatinina, Calcio, Vitamina C, Microalbumina, Gravedad Específica, Color, Turbidez
Principio de uso	Colorimetría fotoeléctrica
Longitud de onda	525nm 572nm 610nm 660nm
Carga máxima de tiras	200 tiras

Análisis de Sedimentos de Orina

Rendimiento	120muestras/h
Volumen de muestra	Volumen: 3ml; volumen de aspiración: 1,8ml
Parámetros	Eritrocitos, Leucocitos, Células Epiteliales (escamosas y no escamosas), Cilindros Hialinos, Elementos no clasificados, Mucosidad, Bacterias, Levadura, agregados de Leucocitos, Esperma
Análisis paramétrico	Información sobre los Eritrocitos analizados
Principio de uso	Citometría de flujo Tecnología de captura digital de imágenes con ayuda de inteligencia artificial (IA)

FUS - 2000

Analizador híbrido de orinas

El FUS-2000 es un analizador de orinas totalmente automatizado que incorpora el análisis de las imágenes de los sedimentos de la orina, a la ya conocida tecnología de tiras orina, creando un equipo 2 en 1 para el análisis de orinas.



- ✓ Alto rendimiento: 120 muestras/hora
- ✓ Diseño 2 en 1 simple y compacto.
- ✓ Solución integral para el análisis de orinas
- ✓ Sistema de carga continua hasta 270 muestras (opcional)
- ✓ Diseño sencillo y fácil de utilizar, con un mantenimiento reducido.

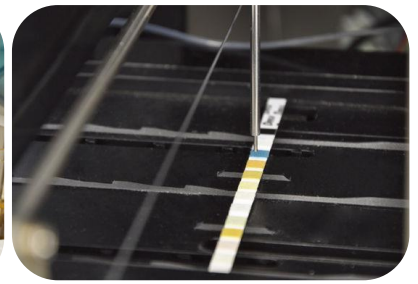
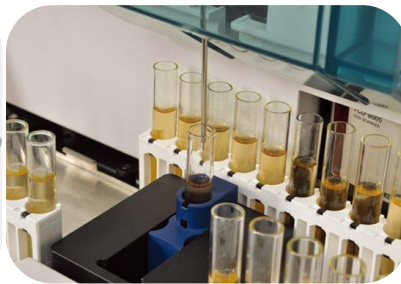
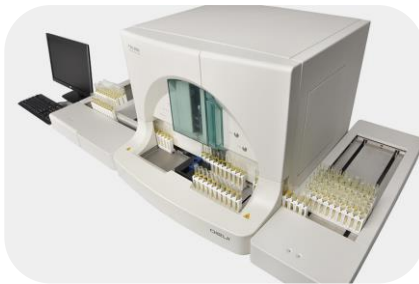
FUS - 2000

Principio de uso

Comparando los resultados de química seca con la imagen digital, el FUS-2000 proporciona resultados precisos y fiables, disminuyendo la posibilidad de falsos positivos y falsos negativos..



- ✓ Sistema de aspiración y deposición de alta precisión que garantiza una perfecta distribución en las tiras de orina.
- ✓ La ID del paciente es almacenado de forma automática mediante el lector de código de barras incorporado.
- ✓ El puerto STAT permite priorizar muestras urgentes.



El FUS-2000 utiliza la citometría de flujo, la digitalización de imágenes y la tecnología de inteligencia artificial (IA), proporcionan resultados objetivos para su posterior análisis.

