

Una mejor capacidad de uso



Tamaño mínimo con una huella similar a la de una laptop de 17 pulgadas, con un diseño que ahorra espacio, permitiendo el almacenamiento interno de cepas proporcionando más espacio a los laboratorios pequeños.

Pantalla táctil TFT de 10,4 pulgadas en conjunto con nuestro poderoso software que mejora las operaciones y experiencia del usuario.



Una nueva tecnología que elimina la necesidad de limpiar y enjuagar, reduciendo el número de reactivos necesarios al tiempo que se reduce el consumo de reactivos en general.

Envase flexible de reactivos, con tamaños normales y pequeños para cuidar mejor de las necesidades de volúmenes de muestras diferentes a diario.

Desempeño mejorado

Una productividad más alta de 70 análisis por hora.



Volumen de micro muestra a 9.0µL para el modo de sangre completa que admite muestras de sangre de capilares completas, adecuado para muestras pediátricas.

BC-30s Analizador de hematología automático

Especificaciones técnicas

Principios

Método de impedancia de WBC, RBC, y PLT
Reactivo libre de cianuro para el análisis de hemoglobina

Desempeño

Parámetro	Gama de linealidad	Precisión (CV %)	Transporte
WBC(10 ⁹ /L)	0-200	≤3.5% (4.0-6.9) ≤2.0% (7.0-15.0)	≤0.5%
RBC(10 ¹² /L)	0-8.00	≤1.5% (3.5-6.5)	≤0.5%
HGB(g/L)	0-280	≤1.5% (100-180)	≤0.5%
MCV(fL)		≤1.0% (70-110)	
PLT(10 ⁹ /L)	0-4000	≤5.0% (100-149) ≤4.0% (150-500)	≤1.0%

Parameters

21 parameters: WBC, Lymph#, Mid#, Gran#, Lymph%, Mid%, Gran%, RBC, HGB, HCT, MCV, MCH, MCHC, RDW-CV, RDW-SD, PLT, MPV, PDW, PCT, P-LCR, P-LCC
3 histograms para WBC, RBC y PLT

Reactivo

DILUENTE M-30D
CEPAS M-30 CFL
LIMPIADOR DE SONDA

Volumen de la muestra

Modo prediluido 20µL
Modo de sangre completa 9µL

Rendimiento

70 muestras por hora

Pantalla

Pantalla táctil TFT de 10,4 pulgadas

Capacidad de almacenamiento de datos

Hasta 500.000 resultados inclusive información numérica y gráfica

Comunicación

Admite el Protocolo HL7 de Puerto LAN
Admite LIS bidireccional

Interfaz

4 puertos USB (para impresora externa, actualización de software, lector de código de barras, adaptador WIFI, teclado y mouse), puerto LAN (1)

Impresión

Registrador térmico, papel de 50 mm de ancho, varios formatos de impresión
Impresora externa opcional

Entorno de funcionamiento

Temperatura: 10°C~40°C
Humedad: 10%~90%
Presión del aire: 70kPa~106kPa

Requisito de suministro de potencia

100V-240V
≤300VA
50Hz/60Hz

Dimensión y Peso

Dimensión: Profundidad (410 mm) x ancho (300 mm) x altura (400 mm)
Peso: ≤20Kg



BC-30s

Analizador de hematología automático

Mínimo tamaño,
Máxima capacidad



Mindray Building, Keji 12th Road South,
High-tech Industrial Park, Nanshan, Shenzhen 518057, P.R. China
Tel: +86 755 8188 8998 Fax: +86 755 26582680
E-mail: intl-market@mindray.com www.mindray.com
Mindray cotiza en la Bolsa de Comercio de Nueva York
(NYSE) con el símbolo "MR"

mindray son marcas registradas o marcas de propiedad de Shenzhen Mindray Bio-medical Electronics Co., LTD.
© 2015 Shenzhen Mindray Bio-Medical Electronics Co., Ltd. Todos los derechos reservados.
P/N: SPA-BC-30S-210285X6-20150623

mindray

mindray
healthcare within reach

BC-30s

Analizador de hematología automático

Lo que debe ser un analizador de tres partes

En Mindray, nos enorgullecemos de nuestra dedicación y experiencia para el desarrollo de mejores soluciones para pequeños laboratorios.

Nuestra nueva línea de analizadores de hematología de tres partes es la culminación de dicho esfuerzo. Compacto y sin embargo poderoso, con todas las características y aún así asequible, el BC-30s es lo que debe ser un analizador de tres partes.

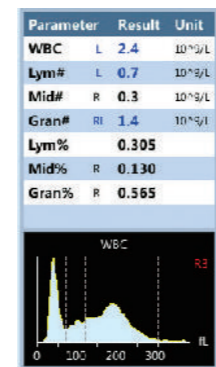
Característica exclusiva



Información detallada de detecciones jamás vista antes en un analizador de tres partes.

Proporciona información útil para el diagnóstico que incluye detección de WBC, detección de RBC, y detección de PLT.

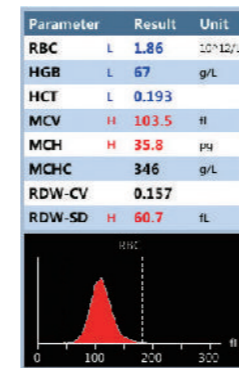
Se provee información de indicador de detección diferente de acuerdo con los resultados del parámetro en conjunto con los histogramas.



Leucopenia
Reducción de linfocitos
Pancytopenia

Muestra 1 : El BC-30s muestra indicadores de detección de "Leucopenia", "Reducción de linfopenia", "Pancitopenia" que indica una reducción de la concentración mediana de los glóbulos blancos, el número bajo de linfocitos y de un recuento reducido de leucocitos, eritrocitos y plaquetas. Mientras tanto, también se muestra la señal de detección "R3". Se admiten dos tipos de mensajes de detección para garantizar un mejor entendimiento de los resultados de la muestra por parte de los médicos clínicos.

Muestra 2 : El indicador de "Anemia" indica que la muestra arroja la posibilidad de anemia.

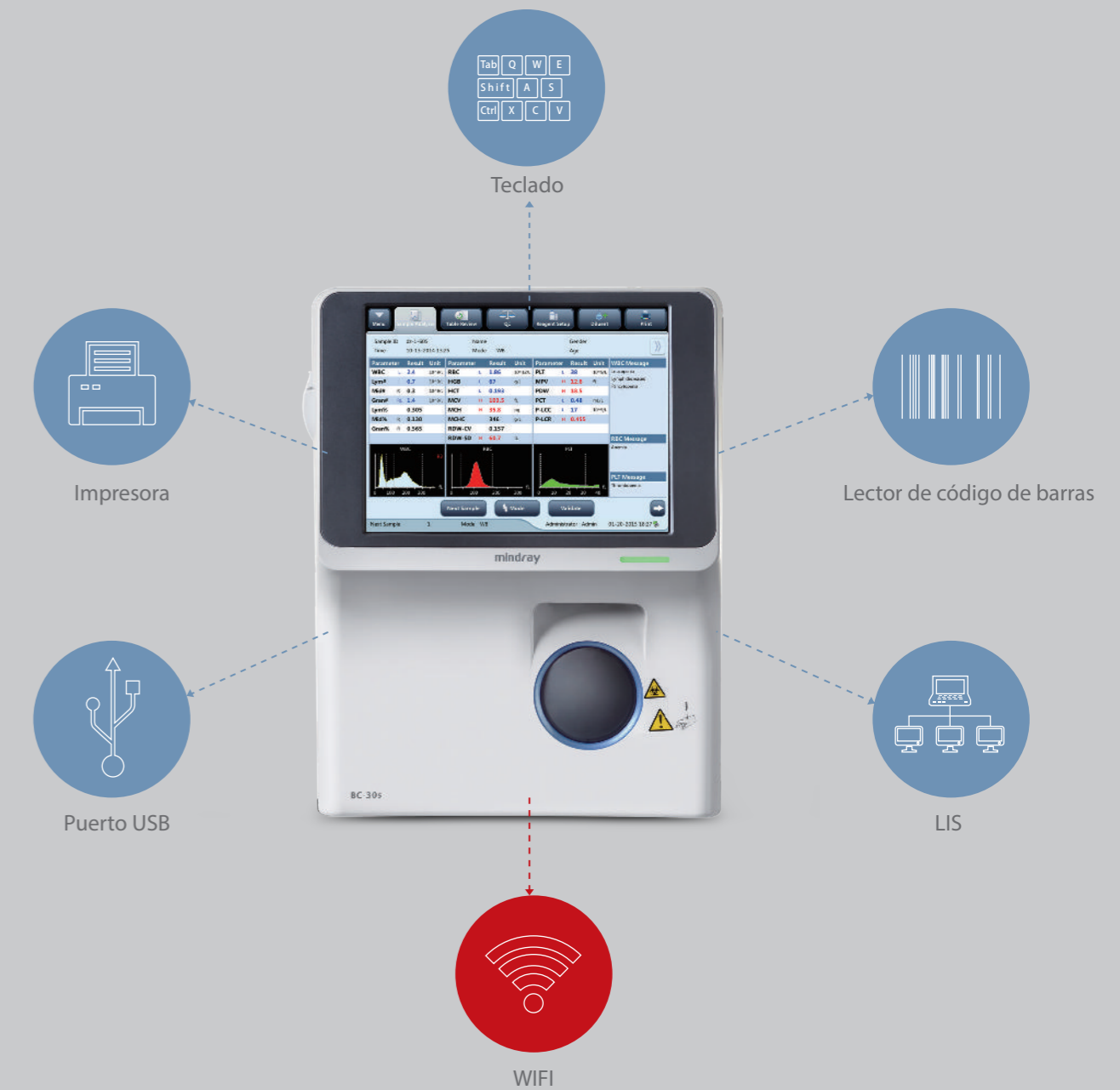
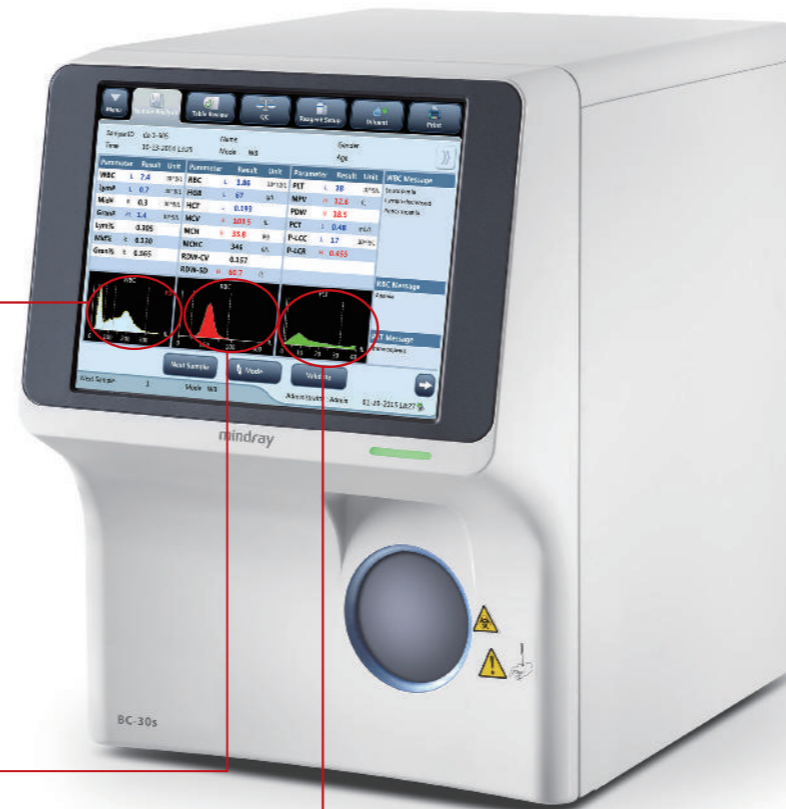


Anemia

Muestra 3 : Indicador de detección de "Trombopenia" que se muestra en conjunto con un indicador de detección de bajas Plaquetas.



Thrombopenia



Capacidad WIFI que le proporciona una opción añadida para la comunicación de datos en conjunto con LIS bidireccional, puerto USB y puerto LAN, lector de código de barras, impresora y teclado.