

## FÁCIL OPERACIÓN

- Función de un botón

Ejecuta todo el trabajo con tan solo un botón



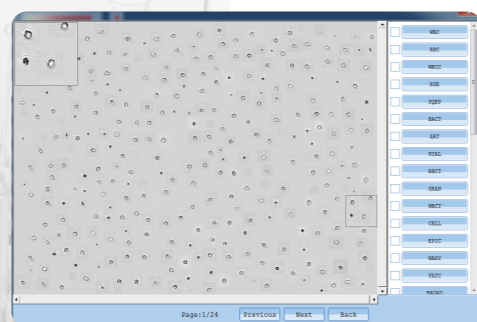
- Funciones optimizadas

Con inteligencia artificial capaz de detectar de forma eficiente y eficaz elementos formados en la orina.



- Interface amigable

Imágenes revisables y editables  
Sistema LIS bidireccional



## FUS-1000 NUEVO

Sistema híbrido de Uroanálisis



### Especificaciones técnicas

Tipo de muestra	Orina
Elementos Formados	RBC, WBC, WBCC, SQEP, NSE, HYAL, UNCC, UNCX, BACT, BYST, SPRM, MUCS Ítems de química seca: UBG, BIL, CET, PRO, BLD, LEU, NIT, GLU, pH, SG, VC, MALB, CRE, CA
Principio del sedimento	Citometría de flujo y detección por imagen
Principio de la químicaseca	Colorimetría fotoeléctrica
Capacidad de muestra	50 Muestras
Velocidad	60 pruebas hora
Aspiración mínima de la muestra	de 2.2ml a 3ml
Interface	Puerto RS-232. Puertos de comunicación para el LIS
LIS/ HIS	sistema bidireccional
Lector de código de barras	Lector de código de barras interno y externo
Capacidad de memoria	Alrededor de 100,000 pruebas
Dimensiones	520mm×702mm×566mm(L×W×H)
Peso	60 kg
Temperatura de operación	10-30---
Humedad	≤75%
Energía	100~240V 50/60Hz

# DIRUI

DIRUI INDUSTRIAL CO.,LTD.

3333 Yiju Street, New&High Tech. Development Zone Changchun, Jilin 130103, P.R.China  
E-mail: marketing@dirui.com.cn Http://www.dirui.com.cn/en  
Tel: +86(431)85083721

Specifications subject to change without notice.  
20220113

CE



Official WeChat  
official account



COMPACTO Y DE GRAN CAPACIDAD

## FUS-1000 NUEVO

Sistema híbrido de Uroanálisis



# DIRUI

# FUS-1000

Sistema híbrido de Uroanálisis

El FUS-1000 es el sistema híbrido de uroanálisis más compacto del mundo, ofrece una solución integral con un diseño multifuncional que beneficia a los usuarios.



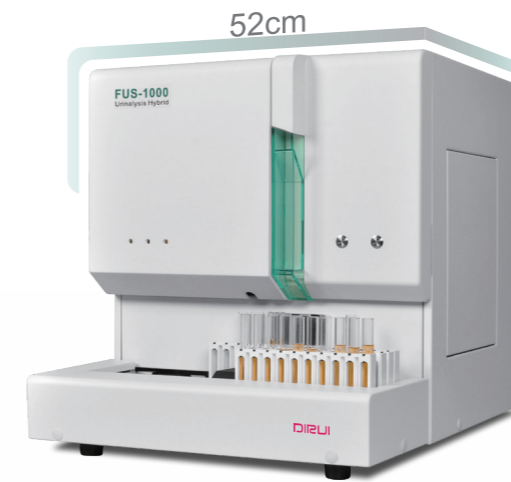
**D**iseño Compacto  
**T**otalmente Automatizado

**R**esultados Confiables  
**F**ácil Operación

## DISEÑO COMPACTO

El analizador híbrido de uroanálisis más pequeño del mundo

- Pesa 60 kilos
- Inteligente y eficiente



### Diseño multifuncional

Sistema integrado de química seca de orina de hasta 14 parámetros, sedimento urinario de 14 elementos

Reporte ilustrado, ofrece imágenes reales de los elementos encontrados en la muestra.

**Hospital Urine Routine Test Report									
Name	12	Pat Type	Type	1	Sam No.				
Gender		Send Dept	Care No.	ID	231				
Addr	Send Dr.	Result	Reference	Unit	Abbr	Item Name	Result	Unit	Clinical Diagnosis
<b>Sediment</b>									
RBC	Red blood cell	0val	0-17	uL	URU	Urobilinogen	Normal	3.4	mmol/L
WBC	White blood cell	320val	0-20	uL	BLD	Bilirubin	Neg		
WBCC	White blood cell count	1000val		uL	BLD	Ketone	Neg		
SQEP	Squamous epithelial cell	5val	0-20	uL	BLD	Blood	3+	>200	Cell/uL
NSE	Non-squamous epithelial cell	0val		uL	PRD	Protein	Neg		
HYAL	Hyaline cast	0val	0-1	uL	PRD	Strain	Neg		
UNCC	Unidentified cast	0val		uL	LEU	Leukocytes	Neg		
BACT	Bacteria	1val	0-7	uL	GLU	Glucose	Neg		
BYST	Budding yeast	0val	0-1	uL	pH	pH	6.0		
UNCX	Unidentified crystal	0val	0-20	uL	SG	Specific	0	1.000	
SPRM	Sperm	0val	0-0	uL	VC	Vitamin C	0	0	
MUCX	Mucous strands	0val	0-20	uL	MALH	Malabsorb	10	mg/L	
					Cr	Cre	0.9	mmol/L	
					Ca	Urinary Calcium	<1.0	mmol/L	
					A.C	A.C	<1.4	mg/mmol	
					TURB	Turbidity	Clear		
					COLOUR	Color	Colorless		

## ANÁLISIS AUTOMÁTICO

60 pruebas hora

- Cargado automático y aspiración de las muestras



## RESULTADOS CONFIABLES

Principio avanzado

- El analizador FUS-1000 utiliza un sistema de citometría de flujo
- El principio va acorde al estándar de Uroanálisis del sedimento urinario hace uso de un plano de imágenes reales y clasifica de forma correcta y precisa los elementos de las muestras



Sistema Integrado y compacto

- Instrumentos, Calibradores y controles de la misma marca para asegurar el resultado del producto